

Sukar

CHITOSANE



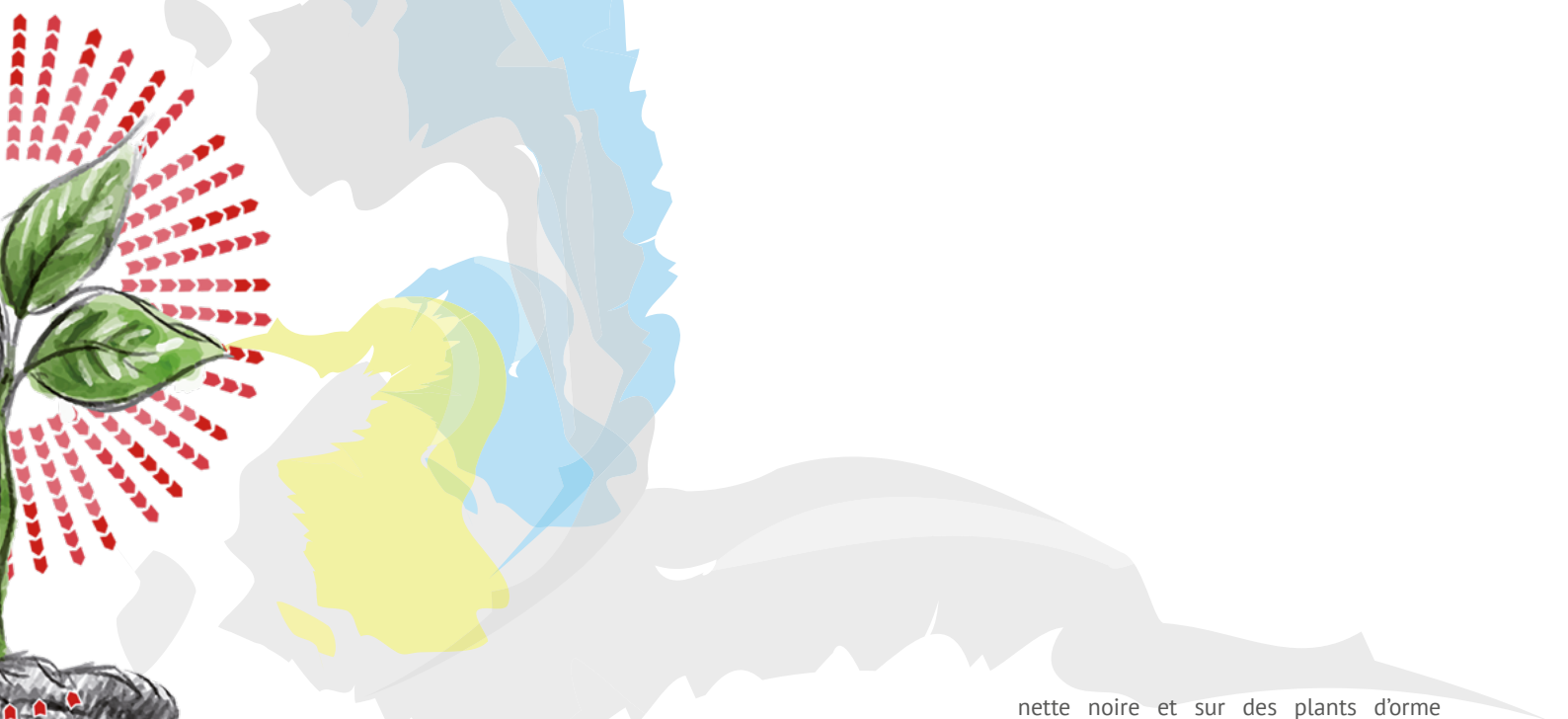
Le chitosane est un polymère provenant de la chitine, protéine retrouvée à l'état naturel dans les carapaces des crustacés.

Ce produit est présentement utilisé dans plusieurs sphères d'activités, autant en médecine, en agriculture et au niveau industriel. Le chitosane des caractéristiques très intéressantes sur plusieurs points. En effet, le chitosane est reconnu principalement pour induire des réponses pouvant aider les plantes à résister aux maladies. Des études démontrent également que le chitosane stimule la croissance des

plantes, qu'il augmente la production des fruits, qu'il améliore les propriétés mécaniques de support des tiges et qu'il permettrait même aux plantes de résister au gel.

Les études faisant intervenir le chitosane sont nombreuses dans le domaine de l'agriculture, notamment avec **les céréales, les fruits et les légumes**. Le chitosane est alors utilisé sous différentes formes, soit

liquide ou solide. Il sert à enrober **les graines** avant leur mise en terre afin de **favoriser la germination et prévenir les semis contre les agents pathogène**. Il peut être appliqué comme amendement solide ou liquide afin de **stimuler la croissance** des plantes et la production de fruits, et



par le fait même, [augmenter la résistance](#) des plants contre les agents pathogènes.

Le **CHITOSANE** peut aussi être appliqué sous forme de vaporisation foliaire afin d'aider à la conservation et à la résistance contre les différents pathogènes.

Des études in vitro effectuées avec des pathogènes forestiers et des cellules provenant d'essences forestières démontrent que le **CHITOSANE** intervient de façon similaire. Les expériences in vivo sont cependant beaucoup moins nombreuses.

En fait, seules deux études ont été réalisées dernièrement sur des semis d'épi-

nette noire et sur des plants d'orme d'Amérique. Le chitosane a été testé dans a première étude dans le but de savoir s'il permettait de contrer la pourriture racinaire, tandis que dans la deuxième expérience, le **CHITOSANE** était utilisé comme traitement contre la propagation de la maladie hollandaise de l'orme. Dans les deux cas, les résultats se sont avérés plus ou moins concluants.